

ワイヤレス端子台 取扱説明書

HPB-063P08T92(送信機)/HPB-063P08R92(受信機)



※ 外観仕様は予告なしに変更する場合があります

⚠ 注意事項

- 本製品は、920MHz帯の電波を使用してセンサー等のON/OFF信号を、ワイヤレスで送信機から受信機へ伝送する装置ですが、以下のような用途には使用できません。
 - *入力間隔が短い用途(入力間隔は100ms以上必要です)
 - *遅延が許されない用途(入力から出力までのタイミングは最大約100msです)
 - *スピードが要求される用途
- 非常停止、インターロックなどに使用しないでください。
- 直流電源(DC12V~24V)仕様ですので、交流電源を印加しないでください。
- 使用する電波環境によっては、伝送が欠落することがあります。
- 本製品は出荷時に送信機と受信機が1対1でペアリングされています。1対1の組み合わせで使用してください。
- DINレール取付の場合は、付属の「DINレール取付足」を本体裏面に取り付けてください。(図1)(取付方法は、取付足に付属の取扱説明書を参照)
- 可燃性ガスの雰囲気の中で使用しないでください。
- 病院や医療用電気機器(心臓ペースメーカーなど)のある場所では使用しないでください。
- 本機は防滴、防水仕様ではありません。
- 分解・改造はしないでください。
- 人体などを保護する目的で使用しないでください。



図1

◆使い方

- ① 電源は送信機、受信機ともにDC12V~24Vを接続してください。
- ② 電源を投入すると、POWERインジケータ(緑)が点灯します。
- ③ 入力、出力各8ポートが動作中には、確認用のインジケータ(赤)が点灯します。

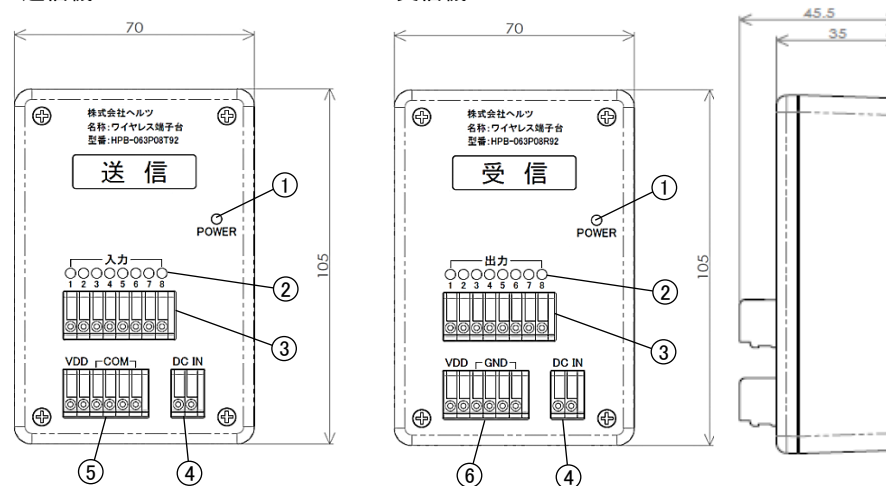
◆接続方法、注意

- 送信機にはセンサー等の信号を入力端子に接続してください。(入力回路参照)センサー用電源端子は、外部電源入力端子と内部で接続されています。
- 受信機の出力端子はオープンコレクタです。(出力回路図参照)センサー用電源端子は、外部電源入力端子と内部で接続されています。
- 送信機と受信機の通信信号は、約50ms間隔で連続して最新の情報を送信し続けます。
- 電波障害等により信号が途切れた場合、POWERインジケータ(緑)が一瞬点滅動作します。頻発する場合は、原因となる干渉電波から遠ざけるなどの対策を行なってください。
- 送信機が受信機のいずれかの電源が切れるなどして、通信が正しく行われない場合、POWERインジケータ(緑)が点滅を繰り返します。

◆各部名称/外形寸法

送信機:HPB-063P08T92

受信機:HPB-063P08R92



- ①POWERインジケータLED(緑)
- ②8ポート動作LED(赤)
- ③8ポート信号端子(入力/出力)
- ④DC12~24V電源端子
- ⑤センサー用電源・VDD端子・COM端子(裏面の回路図参照)
- ⑥センサー用電源・VDD端子・GND端子(裏面の回路図参照)

◆製品仕様

項目	仕様	備考
通信周波数	922.5 ~ 927.9MHz	国内電波法認証モジュール使用 国内専用(海外では使用できません)
通信距離	見通し約100m	使用環境により変わります
通信形態	1:1通信	
動作電圧範囲	DC12 ~ 24V(±10%)	
消費電力	送信機：最大120mA 受信機：最大20mA	送信機：DC24V 全入力GND端子 受信機：DC24V 全入力ポートON 無負荷
ポート数	信号 8ポート GND 4ポート センサー用電源 2ポート	送信機：8ポート フォトカプラ無電圧接点入力 ※1 受信機：8ポート NPNオープンコレクタ出力
オープンコレクタ出力定格	MAX 32V 0.3A	
応答スピード	最大約100ms	センサー入力してから、受信機が出力をする遅延時間
同一通信エリア内チャンネル指定数	最大4チャンネル (必要な場合はお問合せください)	・2台並べて設置する場合は、ケース同士を300mm以上離してください。 ・3台、4台と並べて設置する場合は、インジケータLEDの途切れを確認しながら1m以上離してください。
定格適合電線	単線：φ1.0mm 撚線：0.75mm ² 素線径：φ0.18mm以上	単線：φ0.4mm~φ1.2mm (AWG26~AWG16) 撚線：0.2mm ² ~0.75mm ² (AWG24~AWG20) 素線径：φ0.18mm以上

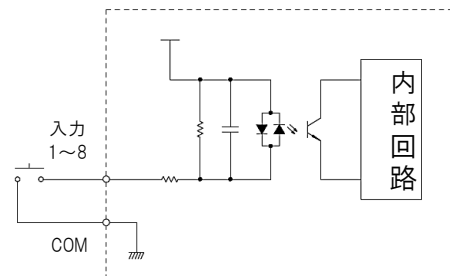
※1.オプションで有電圧接点入力にも対応できます。

◆環境性能

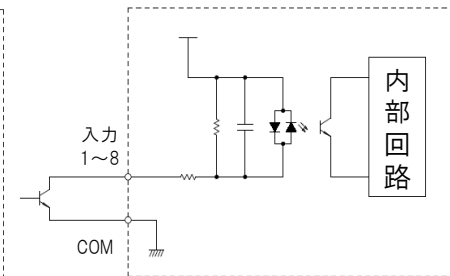
項目	仕様	備考
使用温度湿度範囲	温度:0°C ~ 55°C 湿度:20% ~ 85%	結露無きこと
保存温度範囲	-20°C ~ 60°C	結露無きこと

◆入力回路

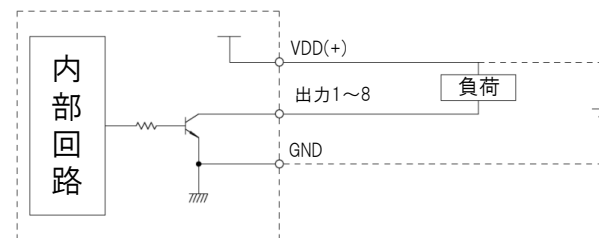
スイッチ・リレー入力



NPNトランジスタ入力



◆出力回路



◆付属品

- ・ DINレール取付足 2個
- ・ 取付ビス 8個



~お問合せ先~
株式会社ヘルツ 企画開発事業部
〒940-0084 新潟県長岡市幸町1丁目9-1
TEL : 0258-31-2375 FAX : 0258-31-2376
URL : <http://www.hertz-e.co.jp>